



AUTENTIKA

ATELIER DELLA PIETRA

BY MICHELETTO

**BORDI PISCINA
PAVIMENTAZIONI
RIVESTIMENTI**

 PRODOTTO 100% ITALIANO

AUTTEENKKA


PRODOTTO 100% ITALIANO

MICHELETTO[®]
DESIGN THE FUTURE

Da oltre 50anni MICHELETTO produce materiali per l'architettura.

Oggi, aggiungiamo un altro tassello al nostro percorso proponendo **AUTENTIKA**.

Una collezione di lastre, rivestimenti murali e bordi piscina in **PIETRA NATURALE RICOSTRUITA**.

Lo facciamo seguendo un principio **ecosostenibile**, il ciclo di produzione utilizza un sistema di risorse che non hanno impatto negativo sul nostro habitat.

Dai nostri laboratori di ricerca nascono sempre nuove idee atte a soddisfare al meglio le esigenze dei nostri clienti.

AUTENTIKA
ATELIER DELLA PIETRA



DIAMO FORMA ALLE IDEE

4 BUONE RAGIONI

AUTENTIKA ATELIER DELLA PIETRA

Una collezione di prodotti che nascono dal **saper fare della nostra terra**, coniugando **passione** ed **estetica**.

Autentika è il frutto delle realizzazioni di pavimentazioni e rivestimenti totalmente realizzati a mano **in Italia**.

FATTO A MANO

Come principio ispiratore, un prodotto per essere unico deve essere **realizzato a mano**.

Crediamo nel principio della **capacità italiana** del fare cose uniche con modi di produrre dove la dimensione industriale e artigianale possano coesistere.

SENSAZIONE DELLA MATERIA

L'idea è di produrre un qualcosa che possa trasmettere delle emozioni. Ciò, trae origine dalla nostra esperienza. Così è nata, affiancando alla tradizionale offerta di prodotti Micheletto, una collezione che avesse come base di riferimento **texture e colori atti a dare la sensazione della materia**.

SENSIBILITÀ NEL COLORE

Abbiamo posto attenzione alla sensibilità nel colore.

TAILOR MADE, esprime la forza di un prodotto unico, che con la luce entra in un rapporto di complicità e gioco, creando emozioni e vibrazioni uniche.

L'obbiettivo è quello di realizzare un prodotto in grado di interpretare l'unicità del progetto. Il nostro punctum è quello di lavorare sulla capacità di essere diversi, e di offrire anche colorazioni su misura.



RISPETTIAMO IL TERRITORIO

4 ECO-RAGIONI



AMBIENTE E BENESSERE PER IL TUO SPAZIO

La pietra ricostruita Autentika permette di progettare ambienti per il benessere psicofisico di chi li abita quotidianamente coniugando sapientemente struttura, servizi e colori.

Autentika permette un'armoniosa interazione tra uomo ed ambiente.



AUTENTIKA E' SALUTE

Prodotto esente dai principali fattori di inquinamento domestico. La nostra pietra ricostruita è **priva di emissioni di Radon.**



AUTENTIKA E' ECOLOGICA

Tutta la collezione Autentika, lastre, bordi piscina e rivestimenti, è **prodotta con materiali naturali, non contiene resine** di nessun tipo. Tutto il ciclo di produzione è stato studiato per un utilizzo parsimonioso delle risorse impiegate.



AUTENTIKA E' UN PRODOTTO ATERMICO

Tutti i nostri prodotti sono realizzati in **PIETRA NATURALE RICOSTRUITA** mantenendo le caratteristiche estetiche e prestazionali della pietra originaria. Questi prodotti hanno il vantaggio, attraverso le proprietà dei materiali impiegati, di riflettere il calore ottenendo un abbattimento termico della superficie. Si possono quindi, tranquillamente definire **ATERMICI**, perché garantiscono una piacevole sensazione al tatto e nessuna fastidiosa scottatura in presenza di giornate particolarmente assolate.

IL PRODOTTO

La collezione Autentika è realizzata in “Pietra Naturale Ricostruita”.

Impiegando materie prime selezionate e con prove di laboratorio sul prodotto finito rispondenti alle normative vigenti, Micheletto è in grado di fornire prodotti di grande qualità tecnica e di grande pregio estetico.

Tutti i pezzi vengono prodotti artigianalmente conferendo al prodotto **caratteristiche estetiche e prestazionali uniche**, assicurando un aspetto particolarmente rifinito delle superfici, con colorazioni stonalizzate tipiche dei manufatti in calcestruzzo.

Le pavimentazioni e i bordi piscina presentano buone caratteristiche di **resistenza al gelo** e al **cloro**; sono **antiscivolo** ed **antisdrucchiolo**, **igieniche** e di **facile pulizia e manutenzione**. Specifici prodotti per il trattamento delle superfici ne conservano la bellezza e ne facilitano la loro manutenzione.

La colorazione è ottenuta utilizzando ossidi di ferro delle migliore qualità. I prodotti possono presentare delle differenze cromatiche tra un pezzo e l'altro o nel pezzo singolo, e non siamo in grado, quindi, di garantire l'uniformità di colore su tutti i pezzi. Questa particolarità deve essere vista come un pregio del prodotto realizzato in pietra ricostruita e non come un difetto, in quanto rende i prodotti più simili alle colorazioni delle pietre naturali.



LE CERTIFICAZIONI



Norma per lastre di calcestruzzo per pavimentazione.

 
PRODOTTO 100% ITALIANO

I TRATTAMENTI

IL TRATTAMENTO CREA UNA EFFICACE BARRIERA CONTRO LE MACCHIE DI ACQUA ED OLIO, DONANDO UNA PIACEVOLE TONALIZZAZIONE AL PRODOTTO CHE DURA NEL TEMPO.

I trattamenti riducono drasticamente l'assorbimento del materiale. Le macchie sopra la pavimentazione possono essere **eliminate prima della penetrazione pulendo entro i primi minuti** la superficie esposta. Ciò nonostante, potrebbe accadere che la protezione applicata risulti essere insufficiente per alcuni tipi di sporco che abbiano avuto il tempo di penetrare.

TIPOLOGIA DI TRATTAMENTO;



STONE TECH è il trattamento presente in tutti i Bordi Piscina e Listone Legno.



IDRO TECH è il trattamento su richiesta applicabile su tutti i prodotti che crea un'ulteriore barriera protettiva dall'effetto lucido.

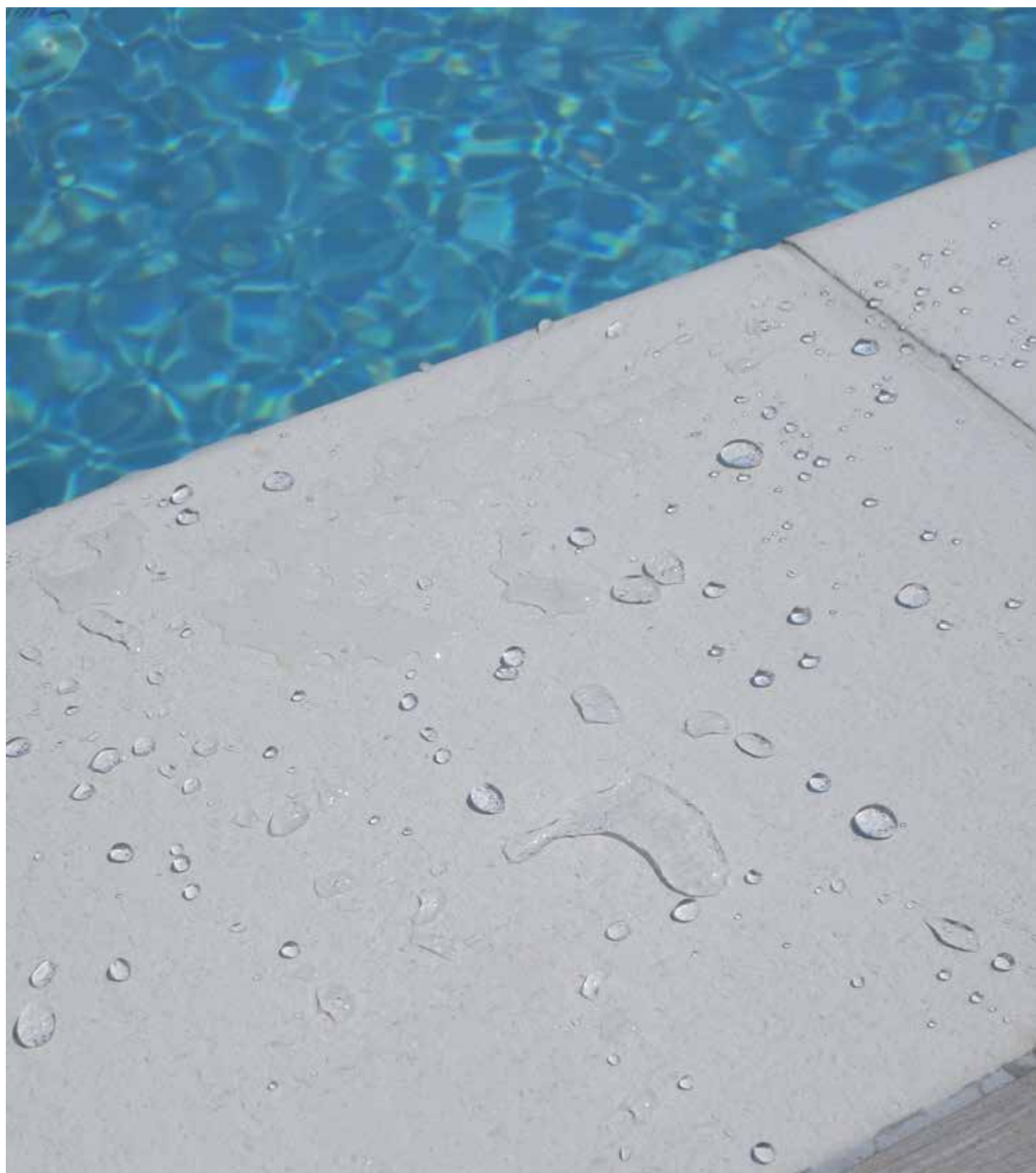


BORDI PISCINA

BORDI PISCINA SKIMMER

L'eleganza e la raffinatezza del bordo piscina della collezione AUTENTIKA, realizzato in PIETRA NATURALE RICOSTRUITA, è la scelta ideale per progettare e realizzare piscine di grande valore estetico.

Tutto rigorosamente   **PRODOTTO 100% ITALIANO**



BORDI SKIMMER IGIENE ATTIVA®

Bordi piscina IGIENE ATTIVA® in PIETRA RICOSTRUITA.

Il bordo piscina della collezione **Igiene Attiva** è il frutto di una ricerca che cambia radicalmente il concetto di bordo piscina in PIETRA RICOSTRUITA. Da semplice elemento decorativo a protagonista attivo del vivere la piscina quotidianamente.

Grazie alle sue caratteristiche **antiquinanti** ed **antibatteriche**, la collezione AUTENTIKA rinnova l'offerta tradizionale del bordo piscina in pietra ricostruita rendendolo un prodotto attivo **in grado di migliorare la qualità dell'aria e dell'ambiente dove vengono impiegati**.



QUALI SONO I VANTAGGI?

SULLE SUPERFICI TRATTATE:



Antibatterico



Anti raggi UV antinvecchiamento



Auto pulizia

NELL'ARIA:



Antibatterico



Antiodore



Antiquinamento



LA TECNOLOGIA IMPIEGATA

La tecnologia impiegata è un trattamento **foto catalitico** che viene applicato sul bordo piscina durante la fase di maturazione del prodotto.

COS'È LA FOTOCATALISI?

La fotocatalisi è un processo naturale con il quale la luce colpisce un minerale (biossido di titanio – TiO₂ – un minerale comune) ed attiva un processo chimico che, in modo sicuro e istantaneo, ossida e scompone la materia organica a livello molecolare formando vapore acqueo e piccole parti di anidride carbonica, riducendo le concentrazioni di inquinanti nell'aria. Il biossido di titanio è un catalizzatore, non si consuma nel processo, e può continuare a lavorare per anni.

PERCHÉ SCEGLIERE UN BORDO AUTENTIKA?

PERCHÉ SONO TRATTATI CON **STONE TECH**!

QUALI SONO I **VANTAGGI**?

- MAGGIORE IMPERMEABILITÀ ALL'ACQUA
- MAGGIORE PULIZIA DELLA SUPERFICIE DEL BORDO
- MAGGIORE RESISTENZA AI CICLI DI GELO/DISGELO
- MAGGIORE RESISTENZA ALLE MACCHIE DI OLIO, MUSCHIO ETC.
- VELOCE ASCIUGATURA DOPO LE PIOGGE



TRATTAMENTO **STONE TECH**

Con Stone Tech la prestazione del bordo è stata migliorata aumentandone la resistenza all'assorbimento dell'acqua, mantenendo una superficie più pulita nel tempo.



Prodotto Tradizionale dove si evidenzia la facilità di penetrazione dell'acqua.

Questo tipo di superficie necessita di una continua e periodica manutenzione.

Sul nostro canale **YouTube** o direttamente sul nostro sito, troverai la dimostrazione pratica del trattamento.
www.youtube.com/channel/UCpqLSorHdAcfFBsS5ww2R5w
<http://autentika.micpav.it/autentika/bordi-piscina-2/>

PORTOFINO

SAHARA





PORTOFINO

SAHARA



Piacevole sensazione al tatto
e nessuna scottatura!





PORTOFINO

SAHARA



PORTOFINO

Portofino riproduce la texture della pietra a spacco con tutta la sua eleganza ed è in grado di incontrare il gusto estetico per ogni tipologia di ambiente inserendosi in maniera armonica ai differenti contesti esterni e ai materiali di finitura impiegati da progettisti e consumatori più attenti.

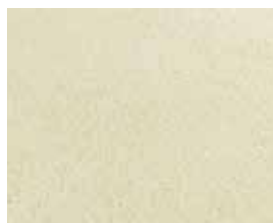
PAVIMENTAZIONI PORTOFINO

formato unico	50 x 80 cm
spessore	3,7 cm
peso	34 kg
finitura	pietra a spacco



BORDO PISCINA PORTOFINO

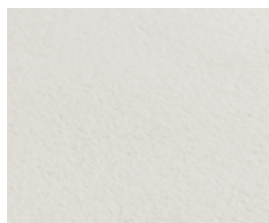
dimensioni	30 x 80 cm
spessore	cm 3,7
peso	18 kg
finitura	pietra a spacco



sahara



grigio mix



bianco



N.B. Il prodotto viene consegnato già trattato.

BORDO ROMA BIANCO

PAVIMENTAZIONE
LISTONE LEGNO
BIANCO



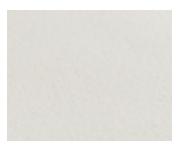


A high-angle photograph of a swimming pool. The pool's edge is finished with light-colored, rectangular tiles. The water is a vibrant turquoise color, with ripples and reflections on the surface. In the lower right portion of the pool, a person is swimming, their head and arms visible above the water. The pool deck is paved with dark brown, rectangular tiles. The overall scene is bright and clear, suggesting a sunny day.

BORDO
ROMA SAHARA

BORDO ROMA

Un bordo che esprime un perfetto connubio tra estetica e funzionalità, qualità dei materiali e garanzia di totale sicurezza. Roma è un bordo realizzato in "Pietra Naturale Ricostruita", atermico e con il trattamento protettivo **STONE TECH** nell'impasto, come caratteristica distintiva.



Bianco



Sahara



Grigio mix



elemento dritto	ROMA bordo piscina
dimensione	59,5 x 30 cm
spessore	4,00 cm
peso	14,5 kg



elemento curvo	ROMA bordo piscina
dimensione	curva 90° R 10
spessore	4,00 cm
peso	10 kg



elemento curvo R 150	ROMA bordo piscina
dimensione	30 x 46,5 x 49,5 cm
spessore	4,00 cm
peso	12 kg



angolo interno/esterno	ROMA bordo piscina
dimensione	45 x 45 cm
spessore	4,00 cm
peso	13 kg



elemento curvo R 210	ROMA bordo piscina
dimensione	30 x 46,5 x 53 cm
spessore	4,00 cm
peso	12 kg

BORDO CAPRI BIANCO



Angoli esterno / interno





Angolo esterno





CAPRI

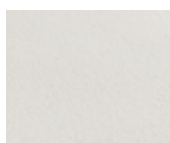
CAPRI è un bordo piscina e una lastra dal design essenziale ed elegante, adatto ad ambienti moderni. La finitura a pietra martellinata lo rende piacevole al tatto. Capri è realizzato in **“Pietra Naturale Ricostruita”**, atermico e con il trattamento protettivo **STONE TECH** nell’impasto, come carrateristica distintiva.

BORDO PISCINA CAPRI



Formato: 30x60 cm.

Formato: 35x70 cm.



Bianco



Sahara



Grigio mix



elemento dritto	CAPRI bordo piscina
dimensione	60 x 30 cm
spessore	4,00 cm
peso	14,5 kg



elemento angolo interno	CAPRI bordo piscina
dimensione	39 x 39 cm
spessore	4,00 cm
peso	13 kg



elemento angolo esterno	CAPRI bordo piscina
dimensione	39 x 39 cm
spessore	4,00 cm
peso	13 kg

elemento CURVI INT.	CAPRI bordo piscina
peso	14/21 kg
dimensione	30 x 40,0 x 50 cm R 120
	30 x 41,7 x 50 cm R 150
	30 x 42,9 x 50 cm R 180
	30 x 42,9 x 50 cm R 200
	30 x 43,7 x 50 cm R 210
	30 x 44,5 x 50 cm R 240
	30 x 44,5 x 50 cm R 250
	30 x 70,0 x 80 cm R 260
	30 x 72,5 x 80 cm R 300
	30 x 46 x 50 cm R 350
	30 x 58,5 x 60 cm R 1200

elemento CURVI EST.	CAPRI bordo piscina
peso	14/21 kg
dimensione	30 x 41,7 x 50 cm R 150
	30 x 42,9 x 50 cm R 200
	30 x 44,5 x 50 cm R 250
	30 x 72,5 x 80 cm R 300

PAVIMENTAZIONI

PAVIMENTAZIONI IN PIETRA NATURALE RICOSTRUITA

Con **Autentika, Micheletto** apre nuovi orizzonti all'architettura dell'arredo esterno, confermando il ruolo di azienda di riferimento nella ricerca di soluzioni tecnico estetico superiori.

Autentika è una innovativa collezione di lastre per pavimentazione in "PIETRA NATURALE RICOSTRUITA", dall'aspetto **materico e stonalizzato** che si adatta perfettamente per essere utilizzate per grandi o piccoli spazi esterni. Tutta la collezione **Autentika** viene prodotta in **maniera artigianale**. Ogni lastra è un pezzo unico, ottenuto con un sistema di produzione **ecosostenibile**.





LISTONE LEGNO BIANCO



LISTONE LEGNO BIANCO





LISTONE LEGNO BIANCO





LISTONE LEGNO

Riproduce fedelmente la **texture delle tavole in legno**. Di grande effetto estetico, permette la realizzazione di esterni di pregio con l'effetto tattile e le venature del legno naturale, dalle caratteristiche tecniche uniche, è un prodotto ingelivo che non teme l'esposizione al sole. Proprio per questo si può considerare un prodotto atermico. L'impatto visivo è quello del legno, ma **la forza è quella della "Pietra Naturale Ricostruita"** in un impasto unico. Disponibile nello spessore di 5 cm per una posa a secco su letto di pietrisco, e di 3 cm per una posa su massetto di calcestruzzo.

Disponibile in quattro colorazioni stonalizzate, LISTONE LEGNO concilia il DESIGN a LISTONI di grande formato alle esigenze di RESISTENZA e DURABILITA' degli ambienti esterni contemporanei.



Bianco



Marrone



Grigio Mix



Biondo

Formato: 89 x 25 cm.
Spessore standard: 5 cm
Peso cad: 24 kg

Formato: 89 x 25 cm.
Spessore su richiesta: 3 cm
Peso cad: 17 kg



Il prodotto viene consegnato già trattato.





LASTRA FALESIA

LASTRA FALESIA è una **“Pietra Naturale Ricostruita”** che riproduce con dovizia di particolari la struttura superficiale, la raffinatezza e lo stile di una pietra naturale come il Granito. Si presta perfettamente per progettare spazi esterni equilibrati ed emozionanti.



Bianco



Grigio mix

Formato standard:
50x100 cm
Spessore: 4 cm
Peso: 40 kg



Il prodotto viene consegnato già trattato.

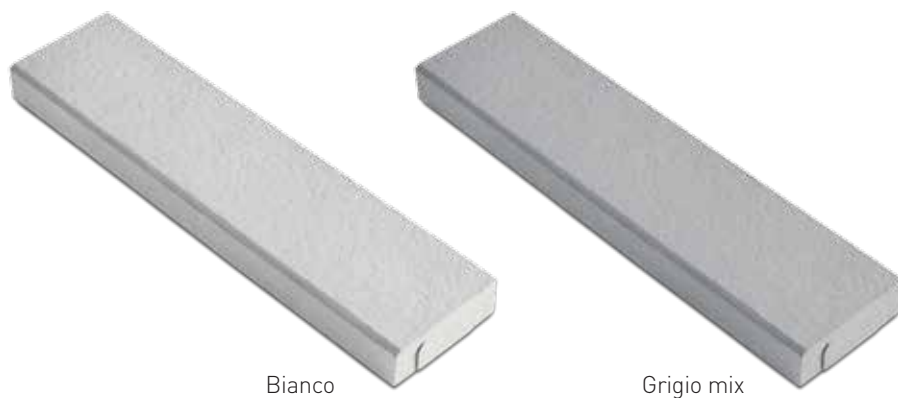




Falesia Terminale

FALESIA TERMINALE

Pezzi specifici per completare con eleganza e raffinatezza una pavimentazione unica e di grande valore estetico.



Bianco

Grigio mix

Falesia Terminale
Formato: 50x12 cm
Spessore: 4 cm
Peso: 5,3 kg



Il prodotto viene consegnato già trattato.



TRAVERTINO





LASTRA TRAVERTINO

TRAVERTINO è una “**Pietra Naturale Ricostruita**”, realizzata artigianalmente per dare originalità e concretezza all’ambiente dove viene impiegato. Questo prodotto è espressione di un design evoluto e con colorazione volutamente stonalizzata, esempio perfetto di un pavimento proiettato verso il futuro. Dalla forma essenziale, realizzato con materiali di pietre naturali come porfido e marmo, permette di realizzare ambienti unici e pratici.



Formato unico:
50 x 30 cm
Spessore 3,8 cm
Peso: 13 kg



Sahara

LISTONE TRAVERTINO



Formato unico:
80 x 20 cm
Spessore 5,5 cm
Peso: 20 kg



Il prodotto viene consegnato da trattare.





TAVELLA VENETA

Esprime con forza l'estetica delle tavelle in cotto ma con le caratteristiche tecniche di una "**Pietra Naturale Ricostruita**". I pavimenti realizzati con TAVELLA VENETA sono ideali per soluzioni per interni ed esterni, grazie ai numerosi trattamenti che si possono realizzare in fase di posa. Con TAVELLA VENETA abbiamo dato vita ad un prodotto estremamente compatto ed omogeneo nell'impasto e di grande valore estetico.



Sahara



Cotto

Formato: 15 x 30 cm.

Spessore: 2,4 cm

Pezzi al mq: 22

Peso: 2,1 kg

CE



Il prodotto viene consegnato da trattare.



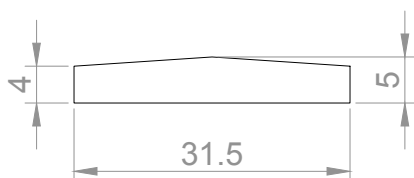


Tutti i pezzi vengono prodotti artigianalmente conferendo al prodotto caratteristiche estetiche e prestazionali uniche, assicurando un aspetto particolarmente rifinito delle superfici, con colorazioni stonalizzate tipiche dei manufatti in calcestruzzo. La colorazione è ottenuta utilizzando ossidi di ferro delle migliore qualità. I prodotti possono presentare delle differenze cromatiche tra un pezzo e l'altro o nel pezzo singolo, e non siamo in grado, quindi, di garantire l'uniformità di colore su tutti i pezzi.

CARATTERISTICHE TECNICHE

COPERTINA DOPPIA FALDA

dimensioni	cm 50x31,5
spessore	cm 4/5
colori	bianco - grigio
finitura	liscia satinata
peso	kg 12,5



Sezione Copertina doppia falda per muro da 25 cm

COPERTINA PIANA

dimensioni	cm 25x60
spessore	cm 4
colori	bianco - grigio
finitura	pietra martellinata
peso	kg 12,5

dimensioni	cm 30x60
spessore	cm 4
colori	bianco - grigio
finitura	pietra martellinata
peso	kg 14,5

COPRI PILASTRO PIANA

dimensioni	cm 47x47 - 37x37
spessore	cm 6
colori	bianco - grigio
finitura	pietra martellinata
peso	kg 18/20

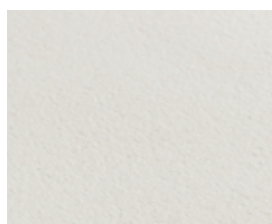


Particolare finitura Copertina piana

COLORI



Grigio mix



Bianco



N.B. Il prodotto viene consegnato già trattato.



ARREDO GIARDINO

PIEDONE

Piedone da giardino è un elemento decorativo per arredo ideale per realizzare percorsi pedonabili ad effetto scenico, ironico e pratico di facile installazione.

Formato: 29x54 cm.

Spessore: 4 cm

colori: bianco

peso: 13 kg



PASSI GIAPPONESI

FORMATO INDICATIVO

Formato: 40x53 cm.

Spessore: 3,5 cm

Peso: 12,5 kg

colori; grigio mix, bianco mix,
antracite mix

In 7 differenti texture e forme per ar-
redare con eleganza il tuo giardino.





BATTISCOPA

Complemento di finitura, ideale per rifiniture esterne ed interne.



saharà
10x45 - 12x45

bianco
10x45 - 12x45
16x70 - 20x75

grigio mix
10x45 - 12x45
16x70 - 20x75

cotto
10x45

dimensioni	10 x 45 - 12 x 45
spessore	cm 1,5
peso	kg 1,6

dimensioni	16 x 70 - 20 x 75
spessore	cm 2
peso	kg 1,3 / 1,6



RIVESTIMENTI



RIVESTIMENTI BASE

I rivestimenti della collezione Autentika linea base **riproducono fedelmente le texture delle pietre naturali e dei mattoni faccia a vista**, offrendo la possibilità di eseguire in piena libertà le proprie composizioni sia in ambienti moderni che classici.

Facili da posare con spessore e peso contenuti grazie alla loro modularità pensata per poter impiegare il prodotto in qualsiasi contesto.



Prodotto esente dai principali fattori di inquinamento domestico.

La nostra pietra ricostruita è **priva di emissioni di Radon**.

Il **Radon è un gas radioattivo** naturale emesso dal suolo, dalle pietre naturali e da alcuni materiali da costruzione. Nei nostri luoghi di vita e di lavoro si può accumulare e raggiungere concentrazioni pericolose.

Una serie di atti normativi a tutela della salute della popolazione e dei luoghi di lavoro sono stati emessi sia dalla Comunità Europea sia dallo stato Italiano (raccomandazione Euratom 143/90, DLGS 230-95).

I rivestimenti della collezione Autentika non contengono radon e sono traspiranti.

CERTIFICATO U-SERIES





GIALLO VENEZIANO



COTTO



BIANCO





SAHARA



BIANCO



GRIGIO MIX



MANHATTAN

* = prodotto
congelato o surgelato

osteria Patroea

menu:

- Crema di piselli
- Pennette all'arrabbiata
- Tortello riotta e spinaci al burro e salvia

- Petto di pollo ai ferri
- Roast-beef
- Formaggio dabbuso fuso

Patate al forno, verdura cotta,
piselli, Espuma all'uccelletto,
zucchine e melanzane alla griglia.

- Primo € 5,00. Secondi € 7,00
- Primo + secondi € 10,00
- Dolce, frutta, contorno € 3,00
- Insalatona € 6,50





BIANCO



SAHARA



GRIGIO MIX



LISTELLI TRAVERTINO

ISTRUZIONI DI POSA PER LA PIETRA RICOSTRUITA AUTENTIKA DA RIVESTIMENTO.

INFORMAZIONI GENERALI IMPORTANTI

Prima di iniziare la posa in opera della pietra ricostruita AUTENTIKA leggere attentamente le istruzioni e le informazioni per una corretta posa in opera dei rivestimenti.

La resa del materiale indicata sulle rispettive scatole e sul catalogo della guida tecnica è relativa alla posa del prodotto con una fuga media tra i vari pezzi compresa tra 1 – 1,2 per i mattoni, e tra i 3 e 5 cm per le pietre.

Per le pietre con posa a secco (esempio il modello scaglia) o con fuga più stretta (\leq di 1 cm) si dovrà considerare un consumo di prodotto superiore di circa il 20% in più.

PRODOTTI PER LA POSA IN OPERA

COLLA: si consiglia l'utilizzo di una colla in polvere monocomponente a base di leganti idraulici con elevato potere adesivo e scivolamento verticale nullo.

STUCCO: si consiglia l'utilizzo di uno stucco di tipo premiscelato in polvere a base di leganti idraulici e di colore in tono con le pietre scelte.

PRIMER DI PROTEZIONE: La pietra ricostruita AUTENTIKA se posata all'esterno, come la pietra naturale può con il tempo alterare la sua colorazione iniziale, pertanto si consiglia per il mantenimento della pietra ricostruita l'utilizzo del primer di protezione a base acqua, da utilizzare 4 settimane dopo la posa e la fuga del prodotto.

MATERIALI DA UTILIZZARE PER LA POSA

Prima di iniziare con la posa in opera si consiglia un kit di accessori utili per una corretta installazione della pietra ricostruita AUTENTIKA: cazzuola, mescolatore con frusta, secchio di plastica da 15 litri, sacca per la boiaccia, bastoncini di legno, pennello media misura, trapano, martello e flessibile con disco diamantato.

SUPERFICI DI POSA

La pietra ricostruita da rivestimento AUTENTIKA, può essere applicata direttamente su differenti tipologie di superfici come cartongesso, pareti in laterizio rivestite da intonaco, murature in blocchi di calcestruzzo, intonaci base cemento, intonaci base gesso, calcestruzzo, muri grezzi in generale, su cappotto adeguatamente fissato, sia su superfici interne che esterne. Su altre superfici, legno, metallo etc., prima di applicare le pietre da rivestimento AUTENTIKA, sarà necessario ancorare delle apposite retine metalliche o similari alla parete da rivestire.

AVVERTENZE

La pietra ricostruita AUTENTIKA, non va posata in ambienti esterni a temperature inferiori a 5°. Nel caso di temperature elevate si consiglia di inumidire sia le pietre che il muro prima di effettuare la posa in opera, onde evitare un eccessivo assorbimento dell'acqua contenuta nella colla da parte del sottofondo da rivestire.

La pietra ricostruita AUTENTIKA non va posata su superfici aventi scarsa consistenza o in presenza di superfici polverose.

LE PIETRE E I MATTONCINI POSSONO ESSERE LAVATI SOLO CON ACQUA DI RUBINETTO SENZA L'UTILIZZO DI ACIDI O CLORO



NOTA INFORMATIVA SUL PRODOTTO.

La pietra ricostruita AUTENTIKA, **può presentare delle variazioni di colore** in funzione del metodo artigianale di produzione e delle diverse colorazioni che possono presentare le materie prime impiegate, e **non possono essere considerate difetto del prodotto, ma un valore di aggiunto di questi prodotti**. Il risultato di posa sarà comunque tanto più eccellente quanto più verranno prelevate le pietre da scatole e bancali diversi presenti in cantiere.

VALUTAZIONE DEL MATERIALE PRIMA DELLA POSA IN OPERA

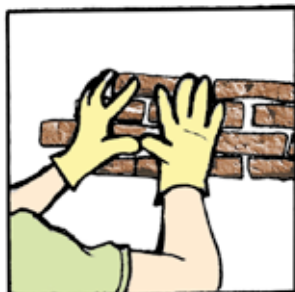
Prima di iniziare con la posa in opera delle pietre si consiglia di prelevare il materiale da diversi bancali e da diverse scatole contemporaneamente, posizionarli a terra o su un piano simulando la posa in parete, in modo tale da controllare una corretta e soddisfacente miscelazione dei colori e delle sfumature delle pietre. Dato che non si accettano contestazioni una volta posato il materiale in parete si consiglia che il proprietario abbia verificato il materiale consegnato e che questo sia conforme con l'ordine effettuato. Qualunque reclamo deve essere fatto prima che il materiale sia stato posato.

La responsabilità di MICHELETTO, come produttore della linea di prodotti AUTENTIKA si limita alla sola sostituzione del prodotto riconosciuto come difettoso dall'ufficio tecnico dell'azienda fornitrice, e per nessun motivo comprende le eventuali spese di posa o rimozione.

LA POSA



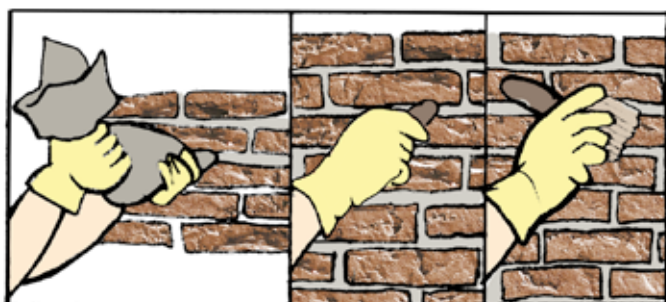
1- Preparare la colla mescolandola con acqua utilizzando un comune mescolatore con frusta. Si consiglia di preparare, di volta in volta, una quantità minima di colla calcolando la superficie che si dovrà rivestire. Nel caso di elementi pesanti applicare la colla anche sul fondo da rivestire. Stendere la colla su tutta la superficie della pietra e farla aderire sulla superficie da rivestire, muovendo le pietre con piccoli scostamenti in modo da creare una buona adesione tra il collante presente sulla pietra e la superficie da rivestire.



2- Se la superficie da rivestire presenta degli angoli si consiglia di iniziare da quest'ultimi, per poi procedere con l'applicazione delle pietre normali. Iniziare la posa dal basso verso l'alto. Si consiglia di mantenere le fughe appropriate a seconda del materiale scelto. Controllare che le pietre abbiano ben aderito alla superficie prima di proseguire con la posa.



3- Dopo aver terminato la posa delle pietre, si procede con la preparazione dello stucco, mescolandolo con acqua e ottenendo una consistenza tipo terra umida, riempire l'apposita sacca per boiaccia e procedere alla fugatura delle pietre, facendo attenzione a non macchiare le pietre.



4- Al termine della fuga delle pietre, aspettare l'indurimento dello stucco per poi procedere con la rimozione dei materiali in eccesso, utilizzando un bastoncino di legno. Non utilizzare mai una spugna o pennello bagnato per la rimozione dello stucco o della colla dalle pietre. Dopo almeno 4 settimane consigliamo di applicare il Primer di protezione.

CARATTERISTICHE TECNICHE DELLA PAVIMENTAZIONI AUTENTIKA

Le lastre e le pavimentazioni della collezione Autentika sono realizzate in "Pietra Ricostruita".

Impiegando materie prime selezionate e con prove di laboratorio sul prodotto finito rispondenti alle normative vigenti Micheletto è in grado di fornire con Autentika prodotti di grande qualità tecnica e di grande pregio estetico.

Tutti i pezzi vengono prodotti artigianalmente conferendo al prodotto caratteristiche estetiche uniche, assicurando un aspetto particolarmente rifinito delle superfici e una colorazione stonalizzata tipica solamente delle pietre naturali.

1. I prodotti della collezione Autentika, prima della posa, vanno conservati al riparo dalle intemperie.
2. I prodotti realizzati in "Pietra Ricostruita" possono presentare delle variazioni di colore in funzione del metodo artigianale di produzione e delle diverse colorazioni che possono presentare le materie prime impiegate.
3. La "Pietra Ricostruita" come la pietra naturale, anche se trattata con impregnanti idrorepellenti, non è un materiale esente da fenomeni naturali, variazione del colore che possono portare a dei cambiamenti di tono o della colorazione delle singole lastre. La stonalizzazione del colore è una caratteristica tipica delle pavimentazione in "Pietra Ricostruita"
4. Si consiglia di verificare sempre l'aspetto dei prodotti prima della loro messa in opera nelle condizioni normali di utilizzo, ovvero con tempo asciutto, in quanto l'umidità contenuta nei prodotti per effetto dell'imballaggio ed allo stoccaggio può falsare la valutazione dell'aspetto definitivo. Al fine di valorizzare le naturali differenze, si consiglia di miscelare i prodotti prelevandoli da due o tre pacchi diversi. Richieste successive, integrative all'ordine originario, verranno soddisfatte dal Fornitore con prodotti appartenenti ad altri lotti produttivi e, quindi, possono presentare naturali variazioni cromatiche.
5. Nel caso in cui i prodotti consegnati, e prima della loro posa, non rispondessero alle Vostre attese, Vi invitiamo a segnalarlo al fornitore. **La posa in opera equivale all'accettazione del prodotto.**
6. In determinate condizioni ambientali la pavimentazione può evidenziare efflorescenze. Trattasi di un fenomeno naturale, non prevenibile, eliminabile naturalmente con la pioggia o con l'utilizzo della pavimentazione medesima. Il fenomeno può essere eliminato pure ricorrendo all'utilizzo di prodotti chimici specifici; dell'uso non corretto di questi ultimi il Fornitore non è responsabile. Inoltre, i prodotti chimici specifici possono condizionare l'aspetto finale della pavimentazione e la relativa colorazione. Le stesse efflorescenze, ai sensi della normativa europea EN1339, non costituiscono difetto del prodotto e, quindi, non rappresentano motivo per rifiutare la fornitura.
7. Le piccole cavità ed imperfezioni presenti nelle lastre non costituiscono difetto, essendo esse elementi alle stesse connaturali. Come attestato dalla normativa EN 1339, la loro presenza non altera le caratteristiche tecniche del prodotto in calcestruzzo. Quindi esse non potranno essere motivo di contestazione
8. **Si precisa che la posa in opera equivale all'accettazione del prodotto.**
9. Si consiglia la posa della collezione Autentika su una base di perfettamente asciutta.
10. Visitando il sito <http://autentika.micpav.it/> è disponibile il catalogo generale dei prodotti Autentika.



IL TRATTAMENTO DELLE PAVIMENTAZIONI E DEI BORDI PISCINA

Il trattamento crea una efficace barriera contro le macchie di acqua ed olio, donando una piacevole tonalizzazione al materiale che dura nel tempo.

I trattamenti riducono drasticamente l'assorbimento del materiale senza alterarne l'aspetto estetico.

Le macchie sopra la pavimentazione possono essere eliminate prima della penetrazione pulendo entro i primi minuti.

Quali sono i vantaggi del trattamento?

Splendido effetto naturale della pavimentazione, protegge dalle macchie di acqua, olio e vino.

Non altera l'aspetto estetico.

Non crea film superficiale.

Non altera l'ingelività del prodotto.

Quale manutenzione necessitano i prodotti della collezione Autentika?

Per proteggere le lastre sono state sviluppate e testate una gamma completa di prodotti. Per mantenere l'aspetto originale dei nostri prodotti si devono avere degli accorgimenti durante le fasi di manutenzione.

Non usare mai, per pulire, una idropulitrice ad alta pressione che potrebbe rovinare la superficie della pavimentazione.

Per la manutenzione ordinaria, è consigliato l'utilizzo di spazzole a setola morbida, con l'aiuto di prodotti per la pulizia delle pavimentazioni ed eventuale risciacquo con un getto d'acqua a bassa pressione.

Non utilizzare sali disgelanti per la pulizia della pavimentazione perchè possono rovinare la superficie della pavimentazione.

Dimensioni e spessori?

Le dimensioni delle lastre sono nominali e rispecchiano misure indicate nei cataloghi. Per quanto riguarda gli spessori possono presentarsi differenze tra singole lastre anche di 3 mm. come indicato nella normativa EN 1339.

Può verificarsi il fenomeno dell'efflorescenza?

In determinate condizioni ambientali la pavimentazione può evidenziare efflorescenze. Trattasi di un fenomeno naturale, non prevenibile, eliminabile naturalmente con la pioggia o con l'utilizzo della pavimentazione medesima. Il fenomeno può essere eliminato pure ricorrendo all'utilizzo di prodotti chimici specifici; dell'uso non corretto di questi ultimi il Fornitore non è responsabile. Inoltre, i prodotti chimici specifici possono condizionare l'aspetto finale della pavimentazione e la relativa colorazione. Le stesse efflorescenze, ai sensi della normativa europea EN1339, non costituiscono difetto del prodotto e, quindi, non rappresentano motivo per rifiutare la fornitura.



AUTENTIKA
ATELIER DELLA PIETRA

BY MICHELETTO®

PRODOTTO 100% ITALIANO

autentika.micpav.it/

Via Desman, 4 - 35010 San Giorgio delle Pertiche (PD)
Ph. +39 049 5747139 fax +39 049 5747938 - www.micpav.it - info@micpav.it